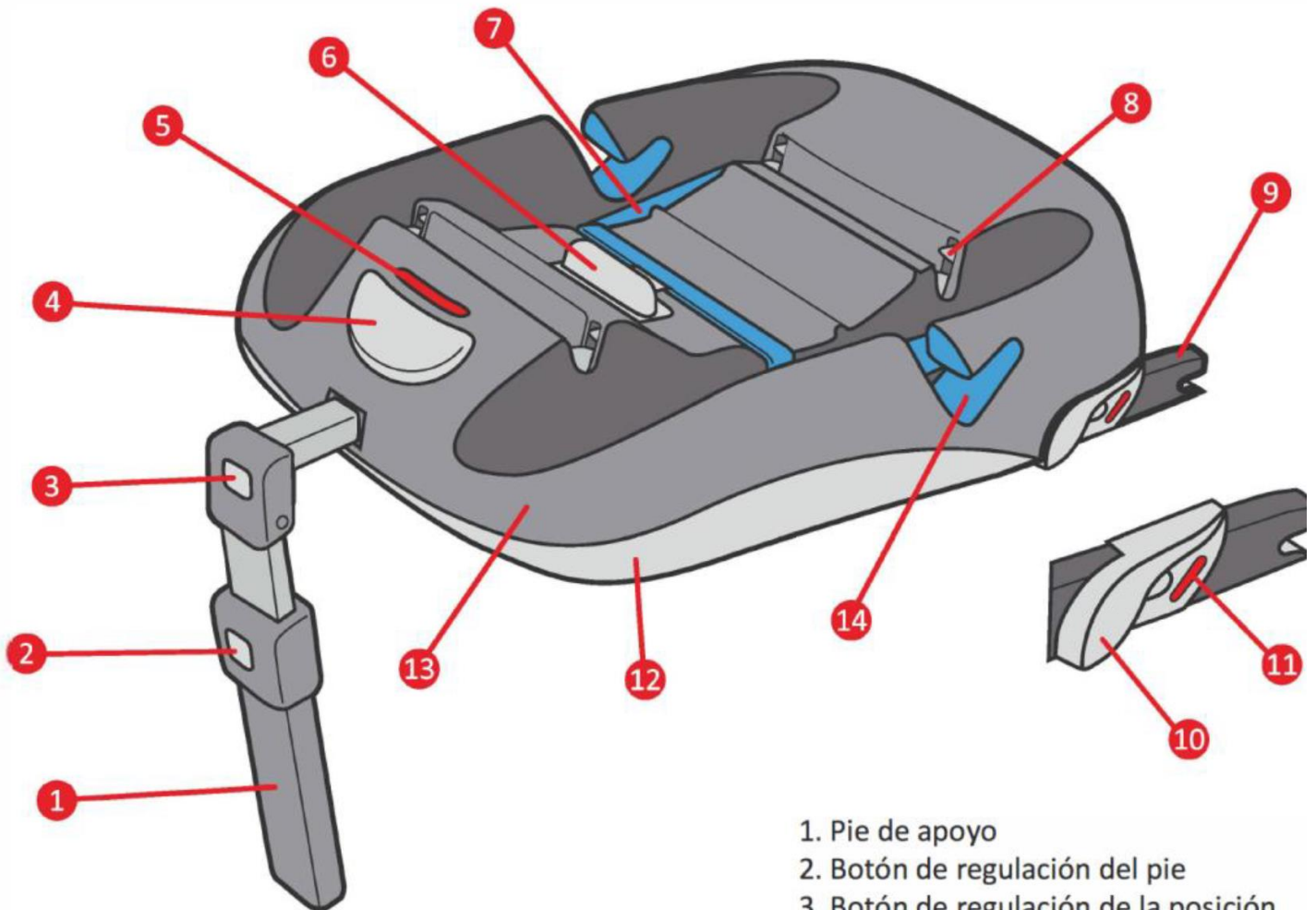


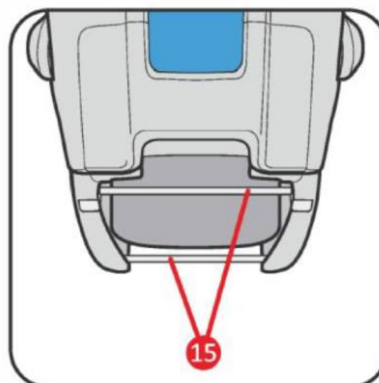
MANUAL DE INSTRUCCIONES EN ESPAÑOL

PLATAFORMA ISOFIX VIZARO



1. Pie de apoyo
2. Botón de regulación del pie
3. Botón de regulación de la posición de la base
4. Botón de liberación de la fijación de la sillita
5. Indicador de fijación de la sillita
6. Botón de liberación del bloqueo

7. Marco de presión
8. Retenes de fijación de la sillita
9. Retén
10. Botón de liberación
11. Indicador de fijación
12. Tapa inferior
13. Tapa superior
14. Ranura para el cinturón
15. Barras de fijación

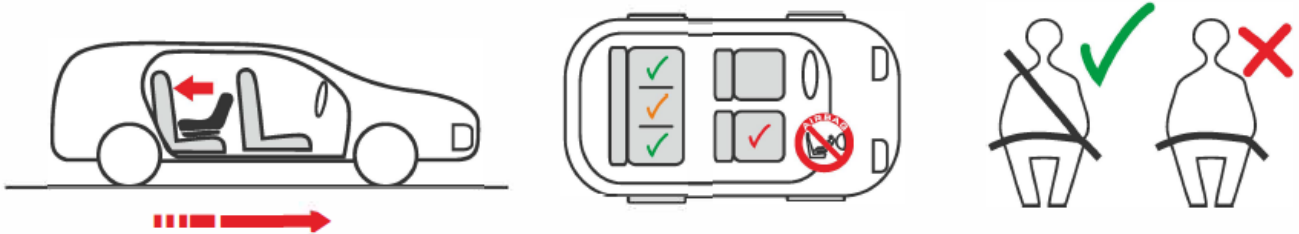


Estimado cliente

Gracias por adquirir esta base para automóvil. El producto es producido conforme a normas especiales de calidad y cumple los más altos estándares de seguridad conforme a la norma ECE R 44/04 para sillitas de seguridad para automóvil. Los estudios muestran que una parte importante de las sillitas infantiles para automóvil es utilizada de forma incorrecta. Le rogamos dedique tiempo a leer atentamente el manual de instrucciones. La seguridad óptima de su hijo solo puede ser garantizada si la Isofix base y la sillita son usadas de manera correcta. El sistema de fijación sencillo y rápido de la sillita a la base disminuye el riesgo de un uso incorrecto de la sillita, aumentando la seguridad de su hijo. La Isofix base ha sido comprobada y admitida para su uso con la silla Grupo 0+ de Vizaro marcada con el símbolo Isofix. La base puede ser utilizada únicamente en asientos de automóvil orientados en el sentido de la marcha. De esta forma, al instalar el Grupo 0+ de Vizaro, éste quedará a contra-marcha.

Montaje de la base con ISOFIX

Este dispositivo de retención infantil pertenece a la categoría "semiuniversal". Ha conseguido una homologación conforme al reglamento ECE 44/04 para su empleo general en vehículos equipados con sistema de **fijación ISOFIX** (revise el manual del vehículo). Es apto para todos los asientos que hayan sido admitidos como plazas de **asiento ISOFIX** (revise el manual de instrucciones del vehículo). El grupo de masa y la categoría de **tamaño isofix** para los cuales se ha previsto este dispositivo de protección infantil es C (0-13 kg) .



Montaje de la base con el cinturón de seguridad del automóvil

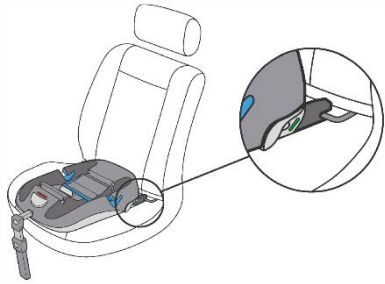
Este dispositivo de retención infantil pertenece a la categoría "universal". Ha conseguido una homologación conforme al reglamento ECE 44/04 para su empleo general en vehículos y es apto para su instalación en la mayoría de las plazas de asiento (aunque no en todas) del automóvil. La instalación correcta es posible si el fabricante del vehículo declara en el manual de instrucciones del vehículo que en el mismo puede instalarse un dispositivo de retención infantil de la categoría "universal" para este grupo de edad. Este dispositivo de retención infantil ha sido clasificado en la categoría "universal" según unos requisitos más restrictivos que los aplicados en los anteriores diseños, no provistos de esta información. Es apto si los vehículos homologados están equipados con cinturones de seguridad de tres puntos con enrollador, que hayan conseguido una homologación conforme al reglamento ECE nº 16 u otras normas equivalentes. La correcta colocación y el ajuste del cinturón de seguridad del automóvil tienen una importancia fundamental para la seguridad de su hijo. Nunca coloque el cinturón de una manera distinta a la descrita en estas instrucciones. Asegúrese de que todas las bandas que fijan el dispositivo de retención de la sillita están tensas y que la banda que retiene al niño esta ajustada a su cuerpo y no esta retorcida.

Información para el usuario

Debido a los diferentes sistemas de cinturones y fijaciones empleados actualmente en los automóviles, antes de comprar la base compruebe si puede ser correctamente montada en el automóvil. La base está destinada para ser utilizada únicamente en un automóvil. Asegure todos los asientos plegables, compruebe que ambos retenes están correctamente fijados en los puntos de anclaje. Utilice siempre el pie de la base para garantizar un uso seguro. El pie deberá estar siempre totalmente desplegado y bloqueado. No está permitido colocar ningún objeto en el respaldo para las piernas delante de la base. Nunca deje al niño en el automóvil sin vigilancia. No está permitido

realizar ninguna modificación en la base. Pueden provocar una pérdida parcial o total de la seguridad del producto. La base debe estar siempre asegurada en el automóvil, incluso cuando no es utilizada. Compruebe que los objetos transportados en el automóvil están debidamente asegurados. Los objetos no asegurados pueden causar lesiones en caso de accidente. Durante viajes largos haga pequeños descansos para que el niño pueda moverse un poco. El fabricante tiene en cuenta el hecho de que los dispositivos de retención pueden provocar hendiduras en la tapicería de los asientos del automóvil. El fabricante no asume la responsabilidad por los daños causados por este motivo. Después de un accidente la base y la sillita pueden no garantizar la seguridad, debido a daños no directamente visibles. Por esa razón deberán ser sustituidos.

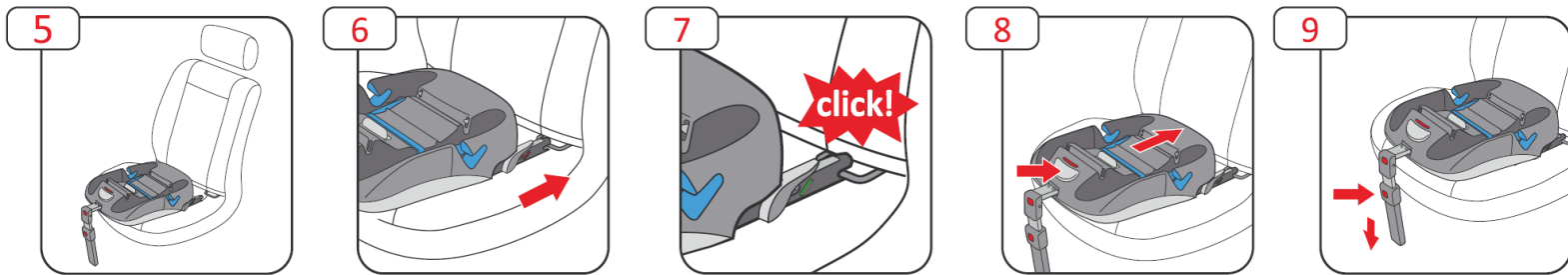
Montaje de la base fijada con el sistema ISOFIX



1. Coloque la base en el asiento del automóvil de manera que el pie cuelgue libremente delante del asiento (Fig. 5).
2. Introduzca los **extremos isofix de la base** en los puntos de anclaje del **sistema isofix del asiento del coche**. Cuando se cierren escuchará un clic (en la ventana aparece el color verde que informa de la correcta fijación). Fig. 6 y 7
3. Presionando el botón de la base, acérquela al máximo al respaldo del asiento del automóvil. Fig.8

4. Extraiga el pie de **apoyo** hasta que apoye sólidamente en el suelo del automóvil. Fig.9

5. Es importante que el mecanismo del pie este bloqueado. No está permitido colocar ningún objeto bajo él.

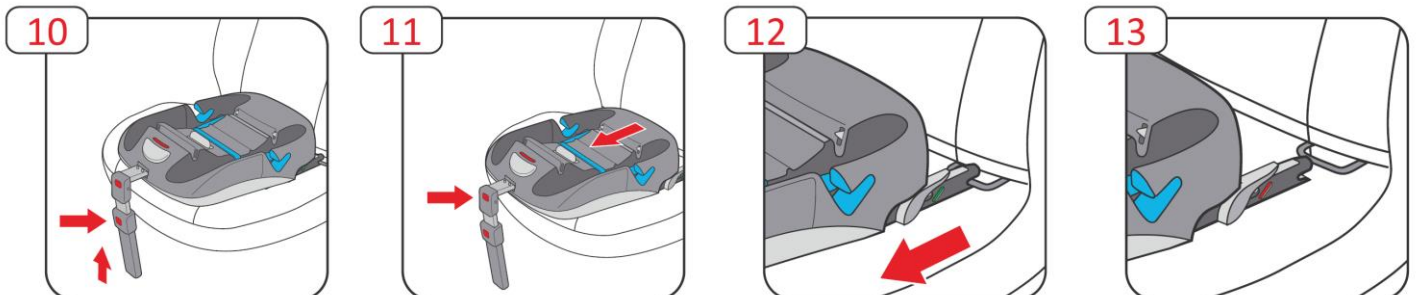


Desmontaje de la base fijada con el sistema Isofix

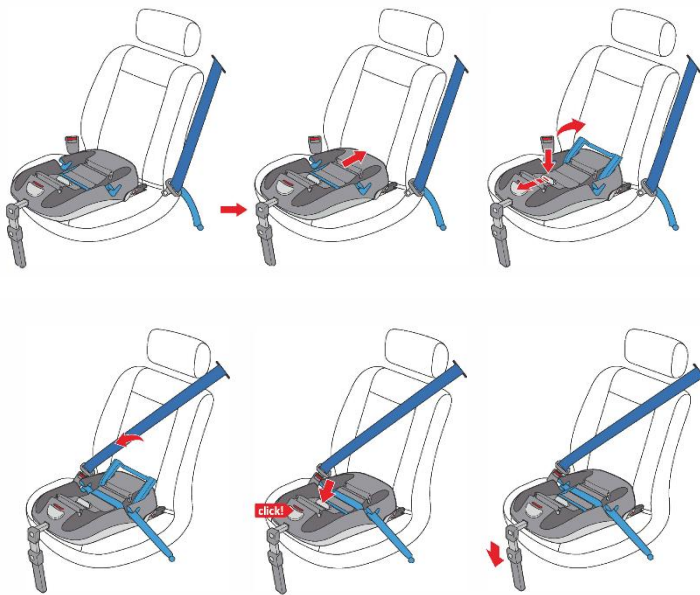
1. Introduzca el pie de apoyo presionando el botón. Fig.10

2. Retire la base del respaldo del asiento del automóvil, presionando previamente el botón. Fig.11

3. Libere el botón de anclaje, tirando de él hacia afuera. Repita esta acción en el otro lado. Fig.12 En la ventanilla aparece el color rojo. Fig.13



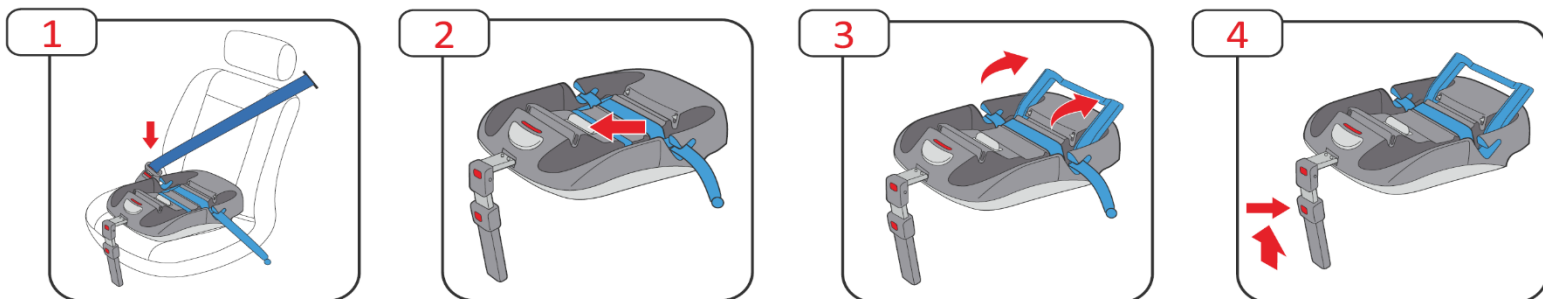
Montaje de la base fijada con el cinturón del automóvil



1. Coloque la base en el asiento del automóvil de manera que el pie cuelgue libremente delante del asiento.
2. Acerque la base al respaldo del asiento, presionando previamente el botón
3. Presione el **botón** y libere el arco de presión.
4. Tire del cinturón de seguridad. Lleve la parte inferior del cinturón a través del canuto azul y abróchela en el cierre del automóvil.
5. Tense la parte inferior del cinturón de manera que pueda abrocharse el mecanismo de bloqueo. Cierre el arco de presión (¡clic!)
6. Extraiga el pie hasta que apoye sólidamente en el suelo del automóvil. Es importante que el mecanismo del pie esté bloqueado. No está permitido colocar ningún objeto bajo él.

Desmontaje de la base fijada con el cinturón del automóvil

1. Desabroche el cinturón del automóvil. Fig.1
2. Desplace el mecanismo de bloqueo Fig.2. Levante el arco de presión y saque el cinturón del automóvil de las guías. Fig.3
3. Libere el mecanismo de bloqueo del pie. Fig.4



Garantía

El fabricante garantiza al comprador la buena calidad y el correcto funcionamiento del producto, con la condición de un uso conforme a su destino y al manual de instrucciones. La garantía le corresponde únicamente al primer comprador y no puede ser transferida a terceras personas. En caso de aparecer defectos es necesario dirigirse al punto de venta al por menor con el producto, la carta de garantía original firmada por la tienda y el ticket o el comprobante de la compra. La garantía para el artículo de consumo vendido no excluye, no limita ni suspende los derechos del comprador derivados de una disconformidad del producto con el contrato. La protección del seguro para el producto comprado incluye el territorio de la Unión Europea.

No están cubiertos por la garantía: el desgaste natural de los diferentes elementos de la base. Los daños mecánicos y térmicos del producto. La pérdida de pequeños elementos del equipamiento. Los daños provocados por un uso no conforme con el manual de instrucciones. Otros daños aparecidos por culpa del comprador. Productos sin número de serie. Los productos en los cuales se hayan realizado reparaciones por personas no autorizadas.